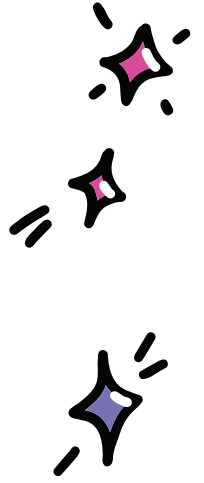




Förslag på tåg till Tammerfors

Kulturkarnevalen ON TOUR



Karleby

Ankomst

Fredag 18:06-20:51 (Pendolino 56)

Hemfärd

Lördag 20:02-22:30 (Intercity 29)

Söndag 10:02-12:26 Intercity 23

Jakobstad-Pedersöre
(Bennäs)

Ankomst

Fredag 18:29-20:51 (Pendolino 56)

Hemfärd

Lördag 20:02-22:11 (Intercity 29)

Söndag 10:02-12:08 (Intercity 23)

Vasa

Ankomst

Fredag 18:07-20:51 (Pendolino 442

byte i Seinäjoki till Pendolino 56)

Lördag 05:44-7:51 (Intercity 42)

Hemfärd

Söndag 9:02-11:07 (Pendolino 41)

Söndag 11:02-13:24 (Intercity 43)

Helsingfors

Ankomst

Fredag 18:03-19:53 (Pendolino 89)

Fredag 20:03-21:53 (Intercity 183)

Lördag 6:23-7:58 (Intercity 21)

Lördag 7:03-8:53 (Pendolino 155)

Hemfärd

Lördag 20:04-21:54 (Intercity 186)

Lördag 21:00-22:35 (Intercity 56)

Söndag 9:04-10:54 (Intercity 44)

Söndag 10:00-11:35 (Intercity 20)

Åbo (Kuppis)

Ankomst

Fredag 17:31-21:53 (Intercity 966, byte i
Böle, Intercity 183)

Fredag 18:31-23:13 (Intercity 968 byte i
Böle, Expresståg 269)

Hemfärd

Söndag 10:00-13:25 (Intercity 20, byte i
Böle, Intercity 951)

