

# KULTUR KARNE VALEN

KARLEBY  
16-19.11  
2017

*Suomi  
Finland*  
100

15.  
ÅR

Kulturkarnevalen består av arbete i olika labb, som leds av kunniga och pedagogiska labbletare och av en karnevalsfest med uppvisningar och utställningar. Labb finns inom dans & rörelse, formgivning & bildkonst, multimedia & ordkonst, musik och scenkonst och under kategorin övrigt.

## FÖR VEM?

Kulturkarnevalen riktar sig till skolungdomar i årskurserna 7-9, folkhögskolor, gymnasier, yrkesläroanstalter och i svenska språkbadsklasser. Kulturkarnevalen har 450 deltagarplatser.

## VAD ÄR LABB?

Alla deltar i ett så kallat labb som man på förhand anmäler sig till. Det finns över 30 olika labb. Därtill erbjuds olika kvällsprogram som man fritt kan delta i. Närmare beskrivningar av labben finns på [www.kulturkarnevalen.fi/labb](http://www.kulturkarnevalen.fi/labb) och i broschyren som skickas till alla skolor och elevkårer i augusti 2017.

## NÄR OCH VAR?

Karnevalen invigs torsdagen den 16.11 kl. 19 och avslutas söndagen den 19.11 kl. 12.30.

## KVÄLLSPROGRAM

Deltagaren kan bekanta sig med de olika kvällsprogrammen enligt eget intresse, och kräver alltså ingen förhandsanmälan. Alla anmälda får ett program med info om de olika kvällsaktiviteterna. Info om kvällsprogrammen finns på webben på hösten.

## BYTE AV SKOLMILJÖ FÖR EN VECKA?

I samband med karnevalen ges 20 skolungdomar i årskurs 8-9 möjlighet att prova på ett skolbyte (3 dagar skola + deltagande i Kulturkarnevalen) i Donnerska skolan i Karleby. Eleven deltar dels i vanliga lektioner, dels i kvällslabb, bor hemma hos en familj måndag - onsdag (13-15.11) och deltar sedan som de andra i årets karneval.

Anmälan sker via Kulturkarnevalens anmälningsformulär. Vid frågor:  
[info@kulturkarnevalen.fi](mailto:info@kulturkarnevalen.fi)

Kulturkarnevalen står för resekostnaderna till Karleby. Vid specifika frågor angående skolan, kan man kontakta rektor [kaj.holmback@kokkola.fi](mailto:kaj.holmback@kokkola.fi)

## PRAKTISKA FAKTA

### TRANSPORT MED BUSS OCH TÅG

Arrangören ordnar busstransport till och från karnevalen (ingår i deltagaravgiften). Deltagare bosatta i Östnyland och Helsingforsregionen åker tåg till och från Karleby (ingår också i deltagaravgiften).

Vid anmälan uppges behov av transport och busspåstigningsort (finns en lista med orter uppräknade). Arrangören planerar och bekostar resan även för deltagare bosatta på Åland. Buss-tidtabeller finns på Kulturkarnevalens webbsida när karnevalen närmar sig. I infobrevet som postas till alla anmälda finns också uppgifter om busstransporterna, där det framgår vilken buss var och en skall åka med och var man skall stiga på.

### INKVARTERING OCH LABB

Inkvartering sker i Donnerska skolan och Karleby svenska gymnasium. Skolorna är i samma byggnad. Det kommer att finnas anslagstavlor med info om var sovsalarna och labben finns. Dessutom kommer all info med kartor att vara tillgängliga för alla deltagare i Kulturkarnevalens app. Sovsalar är skyltade och det finns info om max antal personer per rum. Det finns separata flick- och pojkrum, men även samrum.

Labb arrangeras i en del utrymmen i nämnda skolor men också i bl.a. Hållhagens skola, Karleby uf:s ungdomslokal, Karlebynejdens institut, Mellersta Österbottens konservatorium, Karleby svenska församlings ungdomsutrymme Backstage, Karleby Estradskola

### TA MED

Ta med sovsäck, liggunderlag, dyna, handduk, toaletsaker, bekväma och oömma kläder. En extra filt kan också vara bra att ha. Det kan även hända att din labbledare vill att du skall ta med dig något speciellt, läs om det på vår hemsida.

FÖLJ OSS OCKSÅ PÅ



## KULTURKARNEVALEN - EN TILLÄMPAD KURS

Vi önskar att man på andra stadiet funderar på möjligheten att erbjuda deltagande i Kulturkarnevalen som en tillämpad kurs. Ett kulturkarnevalslabb är 13 hela timmar. Utöver det så har varje labb en presentation eller utställning.

Arrangören kan skriva ett kursintyg åt skolungdomar som vill ansöka om att få labbet godkänt som en tillämpad kurs. Sedan är det upp till varje skola och rektor hur man vill arrangera rapporteringen från kulturkarnevalskursen. Man kan uppge redan vid anmälan till karnevalen att man önskar få ett intyg för deltagande i sitt labb. Man kan också mejla [info@kulturkarnevalen.fi](mailto:info@kulturkarnevalen.fi) eller meddela till kulturkarnevalskansliet under karnevalen om du vill ha ett kursintyg. Deltagarna kan hämta kursintygen från karnevalskansliet söndagen den 19 november.

### ÖVERVAKNING & SÄKERHET

Kulturkarnevalen har en bred arrangörstab. Det finns en säkerhetsfirma som ansvarar för ordning, säkerhet och första hjälp, dygnet runt. Ytterdörrarna stängs på torsdag och fredag kl. 00.00 och på lördag kl. 01.30.

### FÖR ALLAS TRIVSEL

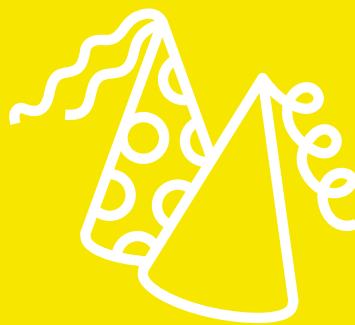
Kulturkarnevalens alla aktiviteter är helt fria från alkohol och droger. Vi tolererar inte att någon dricker alkohol eller tar droger under sin vistelse på Kulturkarnevalen. Upptäcker vi att någon deltagare brutit mot detta kommer vi att kontakta anhöriga och så fort som möjligt skicka hem deltagaren. En sådan hemresa bekostas av deltagaren själv, eller dennes målsmän.

Värdeföremål såsom kontanter, kamera, telefon och så vidare tar vi från Kulturkarnevalens sida inte ansvar för. Deltagaren bör alltså själv se till att inte lämna sina värdeföremål oövervakade. Skolområdet är också en rökfri zon. Vi respekterar varandra.

### ANMÄLNING & AVGIFT

Anmälningsformuläret öppnas lördagen den 16 september kl. 12.00 och stängs söndagen den 1 oktober kl. 12.00. Deltagaravgiften är 50 € för medlemmar i FSS och 60 € för övriga. Du kan bli medlem på [www.skolungdom.fi](http://www.skolungdom.fi). Avgiften inkluderar transporter, kost, logi, deltagande i labb, program, försäkring och kulturkarnevalsprodukter.

**ARRANGÖRER:** Föreningen Kulturkarnevalen rf och Finlands Svenska Skolungdomsförbund FSS rf i samarbete med bl.a. Karleby stad, DUNK — De Ungas Musikförbund i Svenskfinland, Finlands Svenska Ungdomsförbund FSU, Folkhälsan, Prometheus- lägreets stöd, Radio X3M, Svenska Pensionärsförbundet, Svenska Österbottens Ungdomsförbund SÖU, UngMartha, Österbottens Tidning. Medarrangörer i Karleby: Karleby Estradskola, Karleby svenska församling, Karleby uf, Mellersta Österbottens Konservatorium.



En del skolor och Hem och skola-föreningar runt om i Svenskfinland har sponsorerat deltagaravgiften. Deltagaravgiften är lika för alla anmälda, oberoende av var man bor. Deltagaravgiften skall betalas senast den 25.10.2017 med det referensnummer som finns på fakturan som kommer med deltagarens infobrev.

### VID ANNULLERING

Om man av någon anledning inte kan delta i karnevalen bör man annullera sitt deltagande genom att kontakta arrangören på [info@kulturkarnevalen.fi](mailto:info@kulturkarnevalen.fi). Vid avbokning efter den 6.11 kommer vi att debitera hela deltagaravgiften. Om deltagaren skulle bli sjuk och därför inte kan komma till Kulturkarnevalen så måste hen ha ett sjukintyg för att få tillbaka/inte behöva betala sin deltagaravgift. Vid avbokning av andra orsaker eller att man inte alls dyker upp på karnevalen, då återbetalar vi inte deltagaravgiften.

### BETALNING AV DELTAGARAVGIFTEN

I det infobrev som skickas per post till alla anmälda under vecka 42, finns en faktura som bör betalas inom utsatt tid.

### WEBB & ANMÄLNING

[www.kulturkarnevalen.fi](http://www.kulturkarnevalen.fi)

Förfrågningar kan riktas till

**Eva-Helén Ahlberg**

Producent  
[eva-helen@kulturkarnevalen.fi](mailto:eva-helen@kulturkarnevalen.fi)  
050 337 0367

**Föreningen Kulturkarnevalen rf**

Teräsgränd 3 F  
65100 VASA  
[info@kulturkarnevalen.fi](mailto:info@kulturkarnevalen.fi)

**FINANSIÄRER:** bl.a. Svenska Kulturfonden, Undervisnings- och kulturministeriet, Aktiastiftelsen i Vasa, Eugène, Elisabeth och Birgit Nygréns stiftelse, Harry Schaumans stiftelse, Konstsamfundet, KulturÖsterbotten, Stiftelsen Brita Maria Renlunds minne, Stiftelsen Kulturfonden för Gamlakarlebynejden, Stiftelsen Tre Smeder, Svenska folkskolans vänner.



Undervisnings- och  
kulturministeriet



Svenska  
kulturfonden



KOKKOLAN KAUPUNKI  
KARLEBY STAD